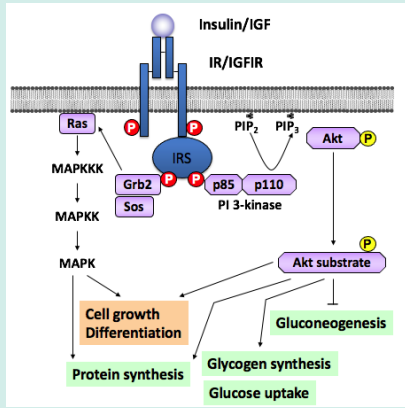
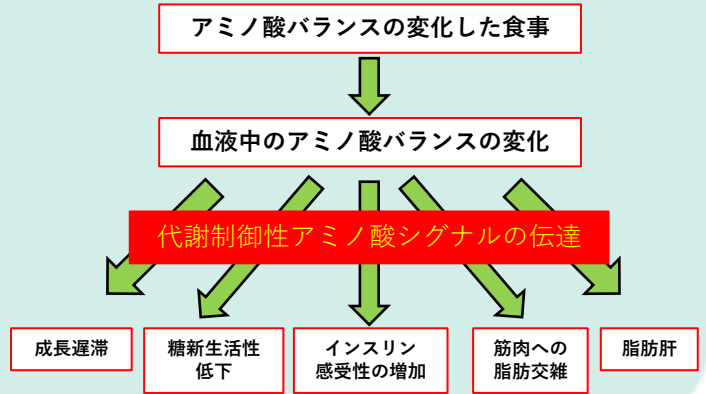


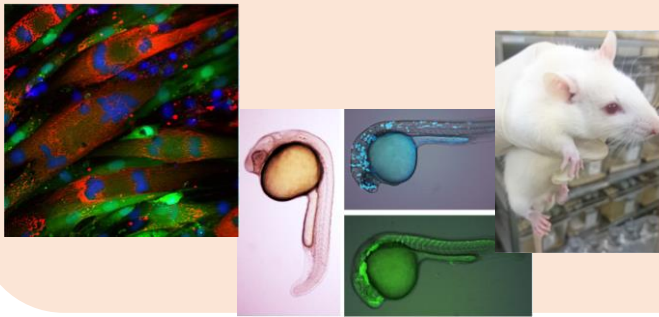
インスリン様活性の 調節機構 の解明



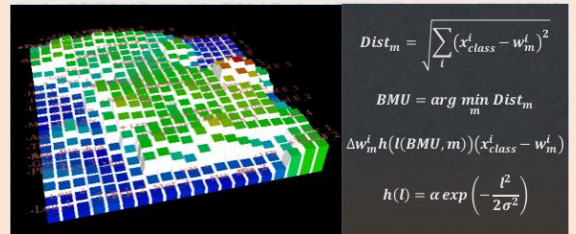
代謝制御性 アミノ酸シグナル経路 の解明



インスリン様活性を調節する
化合物や栄養成分を
疾患モデル動物や細胞に投与し、効果を検証



AIや数理モデルを用いて
生活習慣病などの疾患の発症を
予測・予防・治療



生活習慣病などの
未病診断・個別医療・予防法・治療法の開発

霜降り豚肉・白肝など
高品質食資源の開発