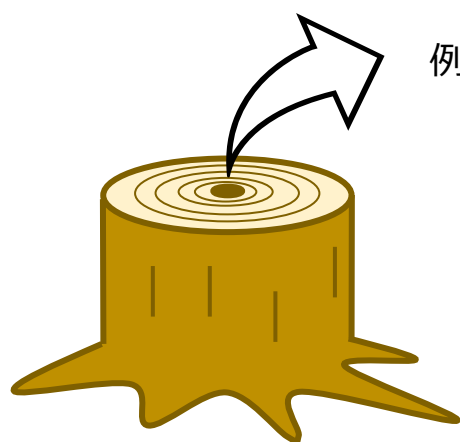
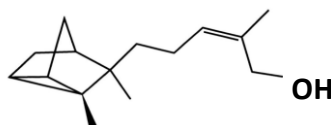


## 樹木の心材成分の生産制御

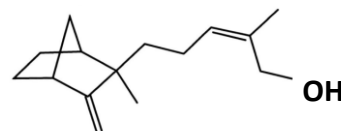


例：ビャクダン (*Santalum album*) の心材成分

$\alpha$ -santalol



$\beta$ -santalol



特異な芳香を有する

➡ 枝葉など再生可能な部位や培養細胞での心材成分産生

➡ 目的成分の取得が容易になる  
植物体の損失回避

樹木の心材成分を樹体内の他部位や培養細胞で生産させる試みを続けています。心材成分の取得を目的とする場合、収穫可能な状態になるまでには長い年月がかかります。収穫に伴って個体全体が失われることにもなります。本研究での手法が確立されれば、目的成分の入手が容易になるのみならず、植物体の損失を回避する効果も期待されます。