

木内 隆史 准教授

生産・環境生物学専攻 昆虫遺伝研究室

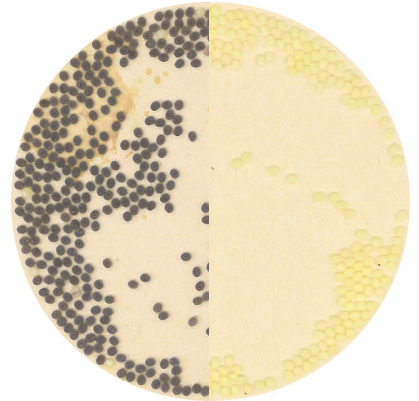
## 科学的にインパクトのある基礎研究



性決定機構の解明

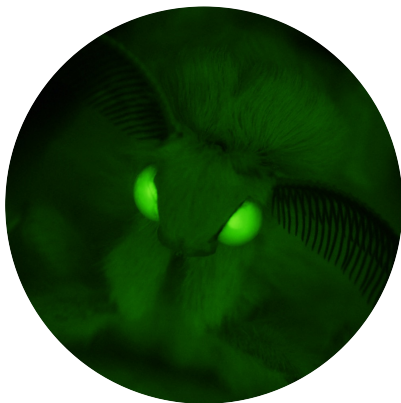


食性決定機構の解明

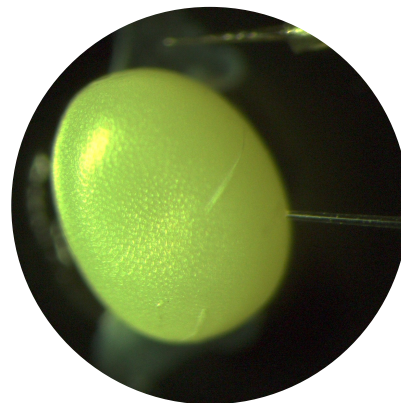


休眠制御機構の解明

## 高度な遺伝学・分子生物学・遺伝子工学の展開



ゲノム編集



遺伝子機能解析

## 社会への貢献



新蚕業の発展



害虫防除法の提案

# 蚕を学び、蚕を究め、蚕を生かす