

更新:2022年11月1日

弥生講堂一条ホール 利用者各位

国立大学法人東京大学  
大学院農学生命科学研究科

### 災害時の安全確保に関するお願い

この度は、当研究科が管理する一条ホールをご利用頂きまして、厚く御礼申し上げます。

本紙では、一条ホールのご利用にあたり、災害時における来場者の安全を確保するため、以下のお願い事項がございますので事前にご確認頂き、ご不明な点がございましたら弥生講堂事務室までお問い合わせ頂きますようお願い申し上げます。

#### ○お願い事項

##### 1. 非常口と避難経路、避難場所

一条ホールのある弥生講堂の非常口は、北側非常口、南側非常口、東側非常口(正面玄関)の3箇所ございます。南側非常口は段差がなく、車イスで通行できます。また、一条ホール内の非常口は舞台に向かって右手後方と左手前方にございます。

火災時や震度5弱以上の地震が発生した場合は、利用者は建物外に来場者を誘導して安全を確認し、次に、避難場所の農学部3号館正面に来場者を誘導してください。その後、携帯電話等で本紙3項③の警備員宛てにお電話頂き、避難状況をお伝えください。

詳しい避難経路は裏面にございます『図. 1避難経路図その1』、『図. 2避難経路図その2』をご覧ください。

利用者は、事前に地震や火災発生時の誘導担当や誘導方法をお決め頂きますようお願い致します。

##### 2. 消防設備

###### ①火災報知機と火災発見時の対応

火災発見時は2階事務室までお知らせください。事務室閉室時は、まず火災報知機の発信機ボタンを押して、次に119番通報をお願いします。発信機は1階西側と1階トイレ前の廊下、2階事務室入口付近にございます。発信機ボタンを押すと館内で避難誘導の自動放送が鳴動します。

次に、本紙3項③の警備員宛てにお電話頂き、火災を発見して119番通報した旨をお伝えください。

※発信機ボタンのみを押しても東京消防庁に自動通報されませんのでご注意ください。

119番通報時の参考情報	
住所	東京都文京区弥生1丁目1番1号 東京大学農学部 弥生講堂一条ホール
緊急車両の入構口	消防機関からどこから入構すればよいか聞かれたら、以下のようにお答えください。 『弥生キャンパスの農学部正門から入構をお願いします。 農学部正門は本郷通り沿いの門です』

###### ②消火器

館内各所には普通火災、油火災、電気火災に対応するABC粉末消火器がございます。(裏面に続く)

### ③非常館内放送設備

非常館内放送設備は1階小会議室にあります。館内放送で避難誘導を行う時は、1階小会議室に備え付けの非常放送手順書をご覧ください。

## 3. その他の防災設備等

### ①緊急地震速報

気象庁が緊急地震速報を発表し、文京区内で大きな揺れが予想されると、当建物内では自動で緊急地震速報が流れます。

### ②AED(自動体外式除細動器)

1階小会議室にあります。

### ③警備員

2階事務室閉室時に消防車、救急車、警察車両が入構する事態が発生した際は、警備員が緊急車両の入構、入館対応を行いますので、通報後に農学部警備室(外線 03-5841-1119)にご連絡ください。

緊急時以外の問い合わせは、弥生講堂事務室(外線 03-5841-8205)までご連絡ください

## 4. 来場者への説明

別紙『ご来場のみなさまへ』で、来場者へのご説明をお願い致します。また、台風や洪水、交通等の情報についても適宜確認するなどして、必要に応じて来場者へ提供頂きますようお願い致します。

### ○情報参照先

- ①本学 web > 東京大学における災害時の情報発信  
日本語<[https://www.u-tokyo.ac.jp/ja/general/utokyo\\_emerg.html](https://www.u-tokyo.ac.jp/ja/general/utokyo_emerg.html)>  
English<[https://www.u-tokyo.ac.jp/en/general/utokyo\\_emerg.html](https://www.u-tokyo.ac.jp/en/general/utokyo_emerg.html)>



- ②文京区 web > 文京区防災ポータル

<<https://bosai.city.bunkyo.lg.jp/>>



(Select the upper right corner of the screen to switch languages)

⇒避難情報 / Evacuation、公共情報(交通、インフラ)Public (Traffic, infrastructure) / 、被害情報 / Damage、気象情報 / Weather

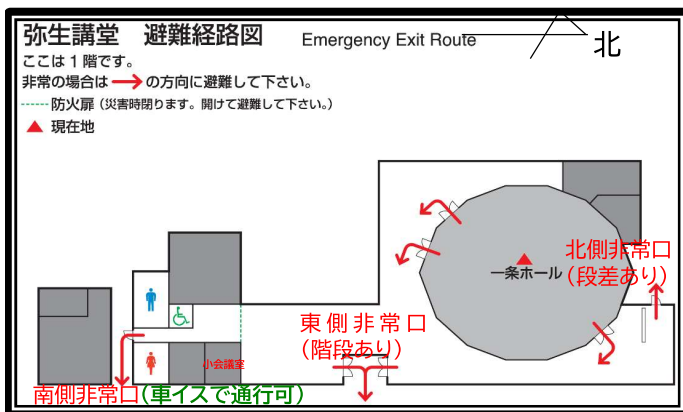


図. 1 避難経路図その1

(非常館内放送設備、AEDは1階小会議室にあります)

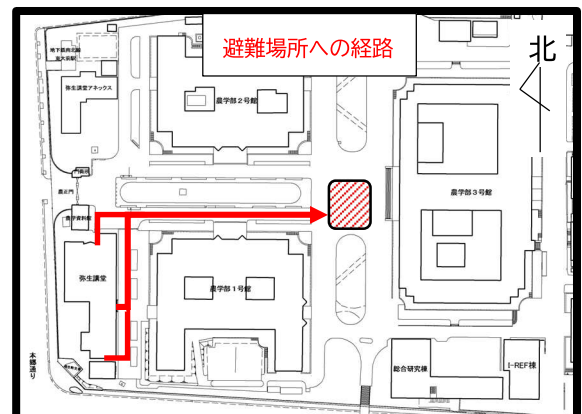


図. 2 避難経路図その2(避難場所は赤斜線部)

以上

# ご来場のみなさまへ

更新：2022年11月1日  
大学院農学生命科学研究科

- ・ホール内の非常口は左手前方と右手後方にございます。
- ・当建物は緊急地震速報を導入しております。
- ・地震時は頭を鞆等で守るなど安全確保をお願いします。

